



Agence de conseil et
formation professionnelle

LA VISION

Les entreprises demandent à leurs employés de développer leurs compétences relationnelles et comportementales dans l'objectif d'améliorer leurs relations et leurs conditions de travail. Paradoxalement une composante essentielle dans ce développement est souvent omis dans notre culture de travail : les émotions.

Les émotions sont à l'origine des comportements, nous ne savons pas agir sans émotions.

Les émotions sont des indicateurs très efficaces pour identifier les problématiques en entreprise en terme de qualité de vie, d'organisation de travail et de performance.

Les émotions sont également un levier essentiel pour faciliter le travail en général.

Cet indicateur subjectif est un outil complexe à utiliser dans l'analyse du travail. Il faut apprendre à faire le tri pour décrypter les véritables émotions liées à des problématiques professionnelles (organisation du travail, manque de compétences, formation, conduite de changement, ergonomie du système de travail).

EFFISCIENCES conseille et forme les acteurs de l'entreprise à mieux comprendre l'émergence des problématiques humaines avec son approche efficace et innovante.

LES VALEURS



DOMAINES D'INTERVENTION

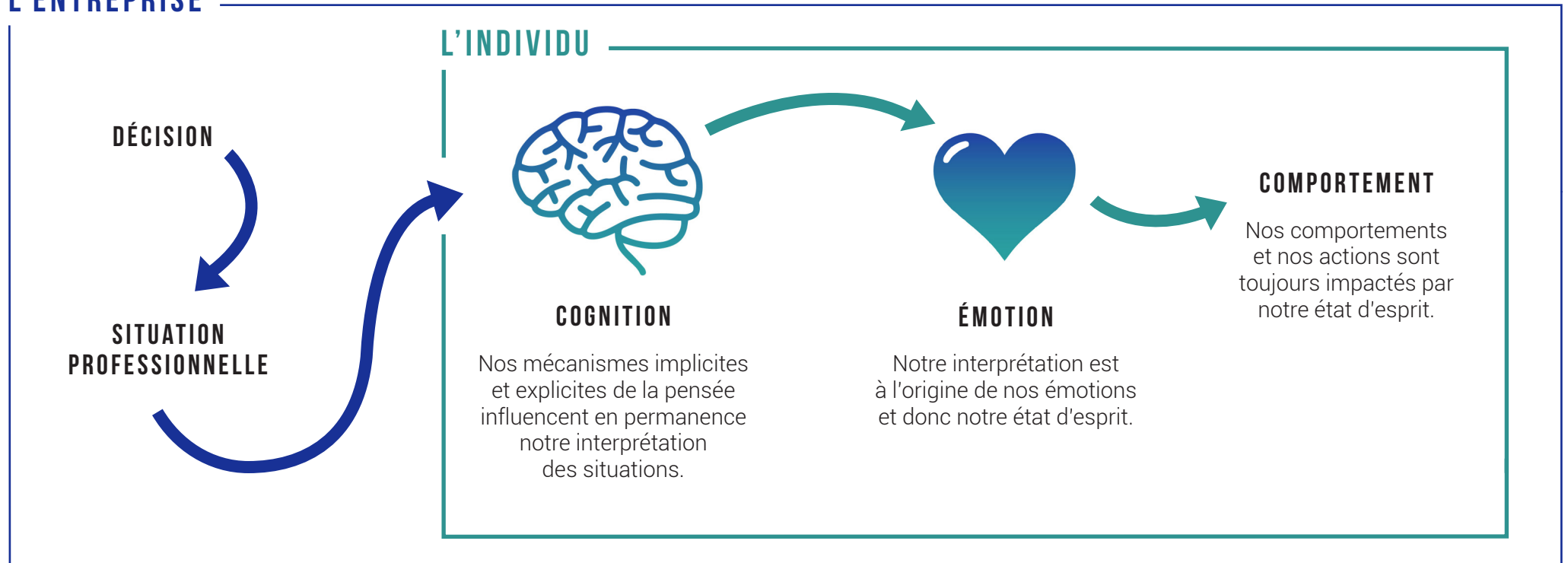


L'APPROCHE INNOVANTE

Entre la prise de décision et le comportement escompté, il existe de nombreux malentendus possibles liés à notre fonctionnement cognitif et émotionnel, expliquant d'importantes problématiques relationnelles, organisationnelles et motivationnelles.

EFFSCIENCES offre, par son approche cognitive et comportementale, les moyens de mieux comprendre les mécanismes de la pensée déterminant les actions humaines au sein de l'entreprise.

L'ENTREPRISE



Cette approche novatrice permet de prévenir de nombreuses problématiques psychosociales et mieux gérer les ressources humaines sur l'ensemble des strates de l'entreprise.

LES SERVICES

EFFISCIENCES étudie et analyse l'environnement et l'organisation de travail afin de proposer des services sur mesure pour répondre aux besoins de ses clients.



Accompagnement individuel

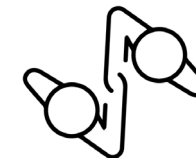


Conseil & Accompagnement

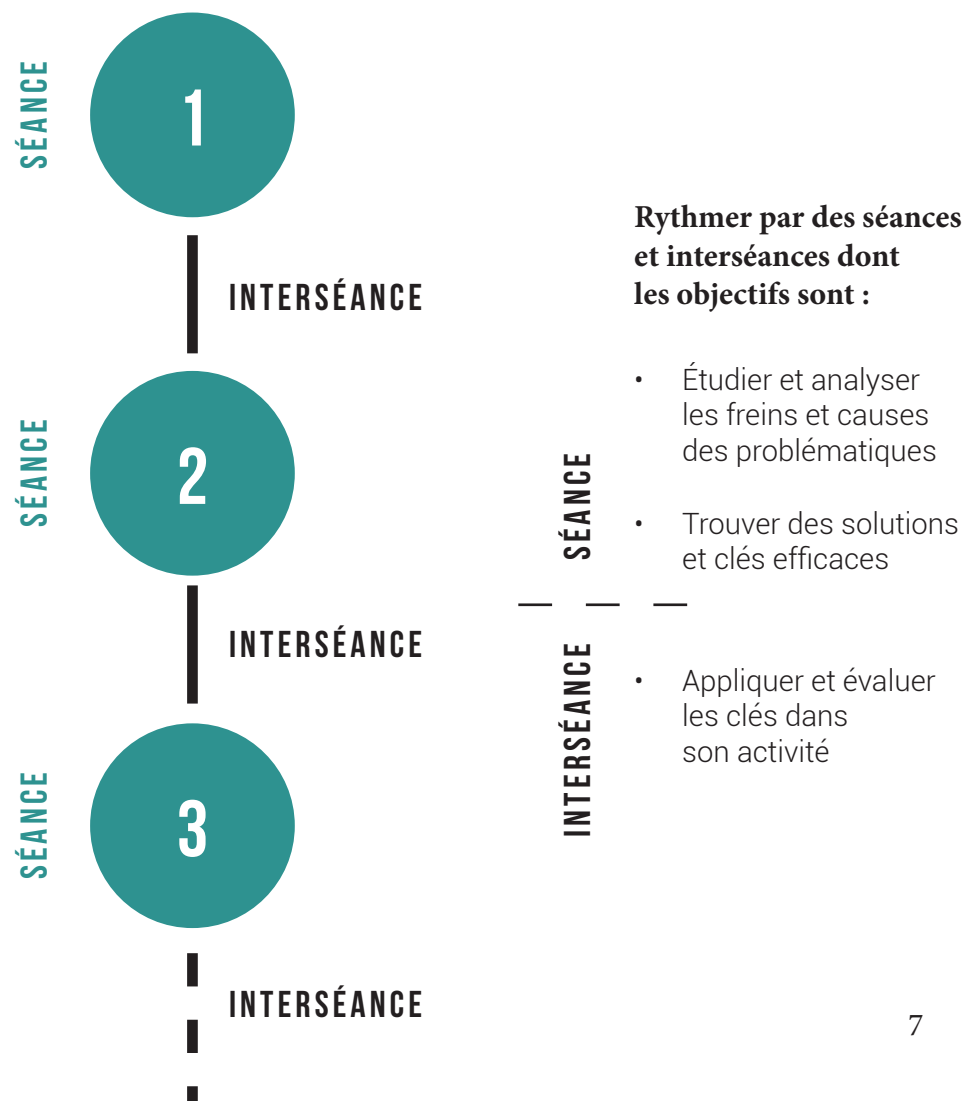


Formation

Accompagnement individuel



L'accompagnement individuel offre aux managers et dirigeants un suivi personnalisé dans le but de développer leurs compétences organisationnelles, relationnelles et motivationnelles.





Conseil & Accompagnement

EFFSCIENCES propose deux offres aux entreprises engageant un partenariat à court terme ou à long terme.



ANALYSER & OBSERVER

Étude de l'activité de l'entreprise à l'aide des méthodes d'analyse cognitive et comportementale.

DIAGNOSTIQUER

Problématiques de l'entreprise dégagées.



CO-CONSTRUIRE DES SOLUTIONS

Accompagnement pour la création d'un cadre de travail autour des problématiques pour impliquer les collaborateurs dans le changement.



PLANIFIER ET COMMUNIQUER

Aide à la préparation d'un plan d'action des solutions. Conduire le changement pour éviter qu'il nous conduise.



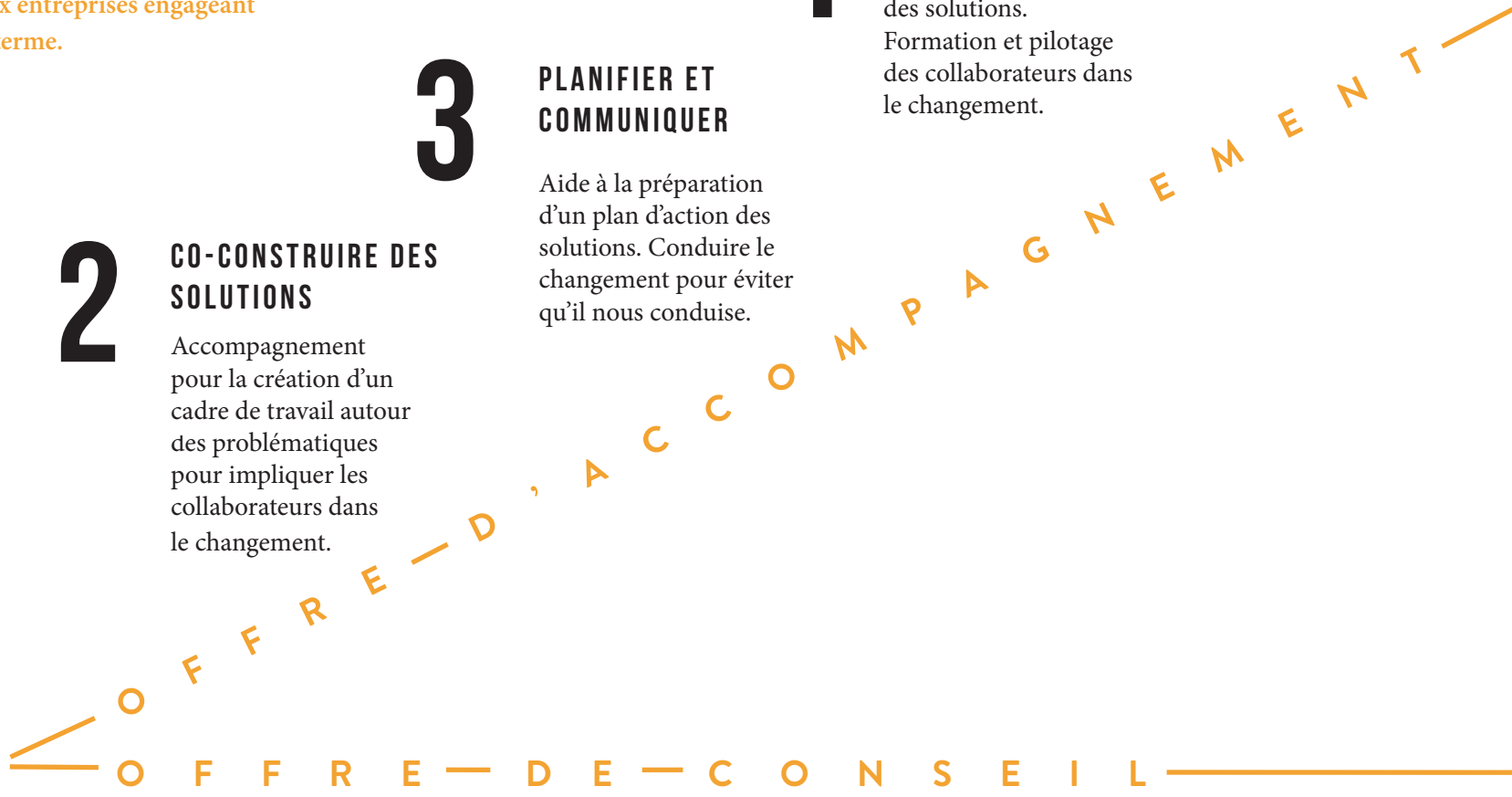
AGIR ET ADOPTER

Aide à la mise en place des solutions. Formation et pilotage des collaborateurs dans le changement.



ÉVALUER

2 à 4 mois plus tard, évaluation de l'impact des solutions.



CONSEIL

Préconisation de méthodes et solution.



ÉVALUER

2 à 4 mois plus tard, évaluation de l'impact des solutions.

PÉDAGOGIE

ACTIVE

MOTIVANTE

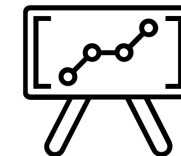
INNOVANTE

DYNAMIQUE

PARTICIPATIVE

COLLABORATIVE

Formation



Chaque formation est façonnée sur mesure pour répondre aux besoins des stagiaires. L'ingénierie de formation se construit autour de 5 étapes clés pour favoriser l'apprentissage et le changement.

COMPRENDRE

Apprendre de nouvelles compétences par la compréhension et le sens : principal facteur de motivation.

DÉCIDER

Décider de son changement est le meilleur moyen de s'impliquer dans son développement personnel et professionnel.

SUIVRE

Entretenir la motivation pour maintenir le changement à court, moyen et long terme.

PRENDRE CONSCIENCE

Comprendre permet, de se remettre en question plus facilement, et prendre conscience de son potentiel inexploité.

AGIR

Agir rapidement pour entrevoir les bénéfices de la formation. Seules nos actions sont révélatrices de nos compétences.

“

**Peu importe
les problématiques,
l'entreprise fait toujours
partie des solutions**

”

